

自動計算・自動入力・自宅から 確定申告は スマホからがおすすめです！

とっても便利な♪

STEP 1 「確定申告書等作成コーナー」へアクセス

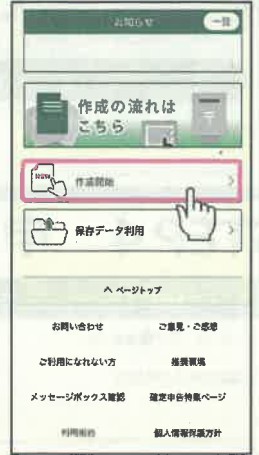
作成コーナー



▶ 対応ブラウザを確認

iPhoneの方

Androidの方



【確定申告書等作成コーナー】 ※上記以外のブラウザでアクセスすると、エラーが表示されて次の画面へ進むことができませんので、ご注意ください。

STEP 2 送信方法の選択

マイナンバーカード方式

国税庁 確定申告書等作成コーナー

1 申告準備

作成する申告書等と提出方法の選択

作成する申告書等の選択

作成する申告書等を選択してください。

※ 事業所得や不動産所得がある方は「決算書・収支内訳書 (+所得税)」を選択してください。
決算書・収支内訳書の作成後、引き続き所得税の申告書を作成することができます。

所得税

提出方法を選択してください。

※ マイナンバーカードから各
おすすめ! 利用
できます。

e-Tax (マイナンバーカード方式) ?

e-Tax (ID・パスワード方式) ?

書面

次へ

国税庁 確定申告書等作成コーナー

申告書作成前の確認

マイナポータルアプリ

e-Tax (マイナンバーカード方式) を利用するためには、マイナポータルアプリのインストールが必要です。

App Store からダウンロード

※ e-Tax送信が完了するまでインストールしなくても大丈夫です

住所等の情報の確認・訂正

登録情報

本人情報

氏名 (漢字)
国税 太郎

氏名 (カナ)
コクゼイ タロウ

訂正

次へ

e-Taxに登録されている情報が表示されます

マイナポータルアプリのインストールが必要です

ID・パスワード方式

重要書類

ID・パスワード方式の届出完了通知

ID-PR

国税 太郎 様 見本

ID-PR方式の届出が完了しました。
受付番号: 1234567890123456789
届出年月日: 平成30年2月20日
届出先: 届出先税務署とさせていただきます

平成31年1月以降、確定申告書等作成コーナーにおいて、以下の利用別識別番号及び暗証番号を使用することで、マイナンバーカード及びICカードリーダーデバイスをお持ちでない方についても、e-Taxによる申告等を行うことができます。

利用別識別番号
1234 5678 1234 5678
e12345678

ID・パスワード方式の届出完了通知に記載のe-TaxのID (利用者識別番号) とパスワード (暗証番号) を入力

利用別識別番号
1234567812345678

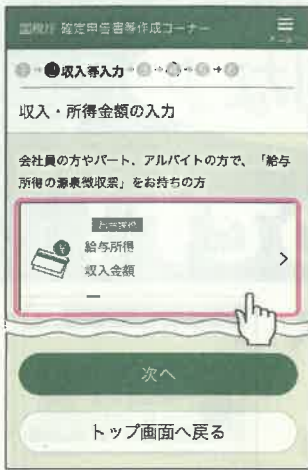
暗証番号
●●●●●●●●

⚠ ID・パスワード方式は暫定的な対応ですので、お早めにマイナンバーカードの取得をお願いします。

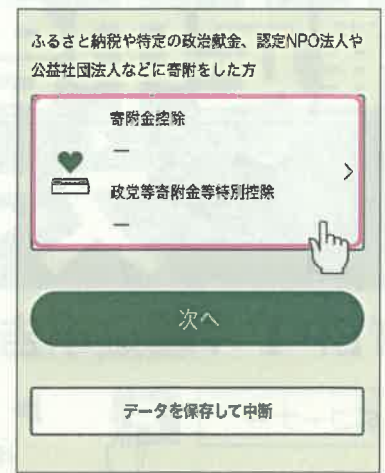
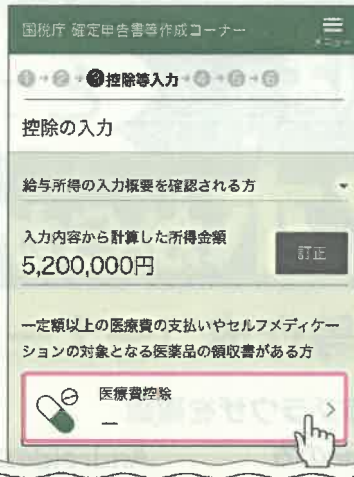


STEP 3 収入・所得金額や控除等の入力

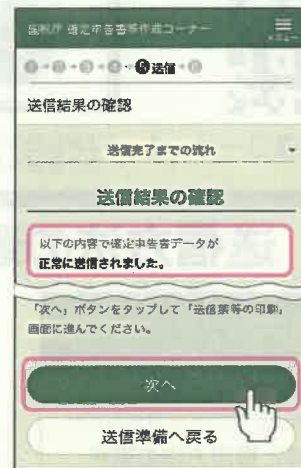
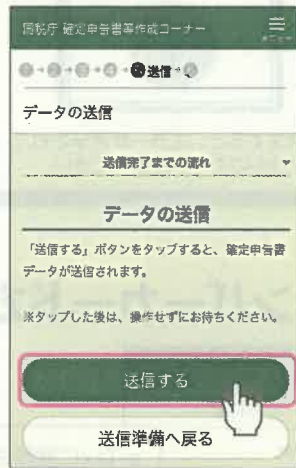
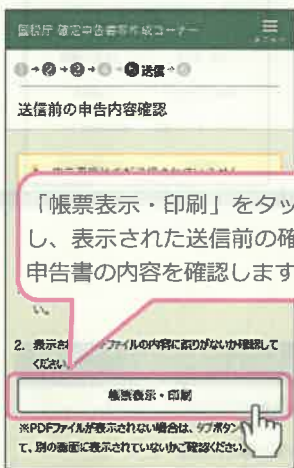
収入等の入力



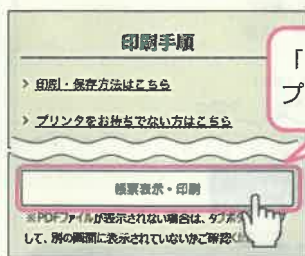
控除等の入力



STEP 4 申告内容の事前確認・送信



STEP 5 帳票PDFの保存・確認



保存・確認方法の詳細はこちらから



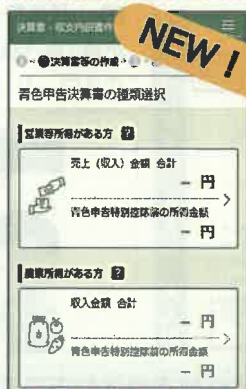
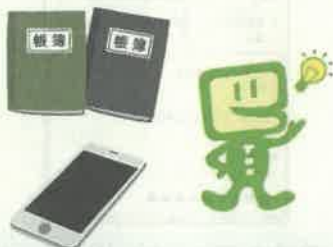
iPhoneの方



Androidの方

◎ スマホ申告の便利機能

青色申告決算書や収支内訳書がスマホで作成可能に！



給与所得の源泉徴収票をスマホで読み取り！



スマホで撮影するだけで自動入力！



・ご利用には別途通信料がかかります。
 ・このチラシには開発中の画面が含まれておりますので、実際の画面と異なる場合があります。
 ・iPhone、Safariの名称及びロゴは、米国及び他の国々で登録されたApple Inc.の商標です。iPhoneの商標は、アイホン株式会社のライセンスに基づき使用されています。
 ・Android、Google Chromeの名称及びロゴは、Google LLCの商標または登録商標です。