

令和4年度
(第13回)

税に関する 絵はがきコンクール入選作品

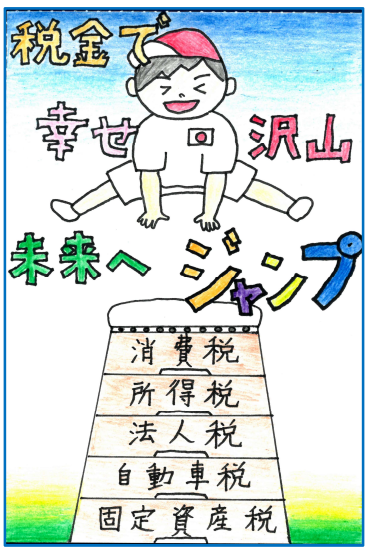


最優秀賞

税務署長賞

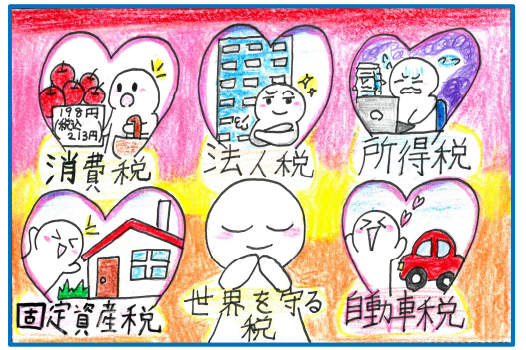


岩見沢市立岩見沢小学校6年 田邊 飛鳥 さん



岩見沢市立日の出小学校5年 藤枝 皇王 さん

教育長賞



岩見沢市立幌向小学校6年 佐藤 柑乃 さん

法人会長賞



岩見沢市立中央小学校5年 古志 倅一 さん



岩見沢市立中央小学校6年 須田 美希 さん



岩見沢市立南小学校5年 吉成 夏槻 さん

女性部会長賞



岩見沢市立中央小学校6年 大木 璃子 さん



岩見沢市立第一小学校5年 藤本ひなの さん



美唄市立中央小学校5年 中園 詞音 さん

努力賞



岩見沢市立志文小学校6年
山本 琉愛さん



岩見沢市立美園小学校6年
佐藤 圭さん



岩見沢市立第二小学校6年
八木 日湖さん



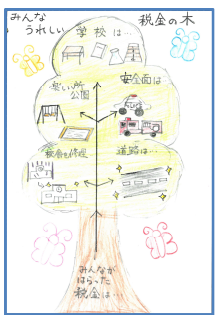
岩見沢市立メープル小学校6年
藤沢 志穂さん



岩見沢市立北村小学校6年
小西 さくらさん



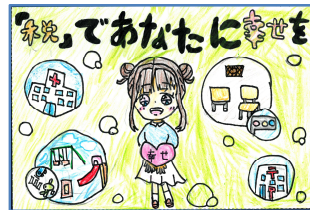
岩見沢市立栗沢小学校6年
橋谷 寧々さん



栗山町立角田小学校6年
名内 奏楓さん



岩見沢市立北真小学校6年
一戸 椿菜さん



栗山町立栗山小学校5年
佐藤 希美さん



栗山町立継立小学校6年
鶴川 理結さん

多数のご応募有難うございます。
来年も開催致します。

公益社団法人 岩見沢地方人会
女性部会

審査会

日時：令和4年9月15日(木)
場所：岩見沢商工会議所会議室

審査の様子



審査会準備の様子



審査集計